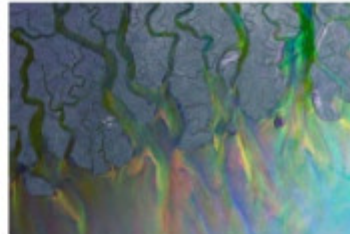


Surveillance de la qualité environnementale

- Responsable : Antoine Roueff
- L'UE regroupe des outils de mesure de la qualité des eaux, de l'atmosphère et de l'environnement sonore. En lien avec le management de l'environnement (normes, surveillance du territoire) et effluents propres (modélisation de la diffusion et traitement des pollutions)
- Contenus :

Acoustique environnementale	12
Surveillance acoustique des zones de stockage CO2	2
Téledétection	14
Capteurs	8
Capteurs pour la chimie	6
Qualité de l'air (Y. Chanac)	2
Visite Air PACA	2
TOTAL	46



6

Retour à la page principale : <https://wiki.centrale-marseille.fr/S8Environnement/start>

From:

<https://wiki.centrale-med.fr/S8Environnement/> -

Permanent link:

https://wiki.centrale-med.fr/S8Environnement/fr:surveillance_de_la_qualite_environnementale

Last update: **2016/06/29 10:01**

