

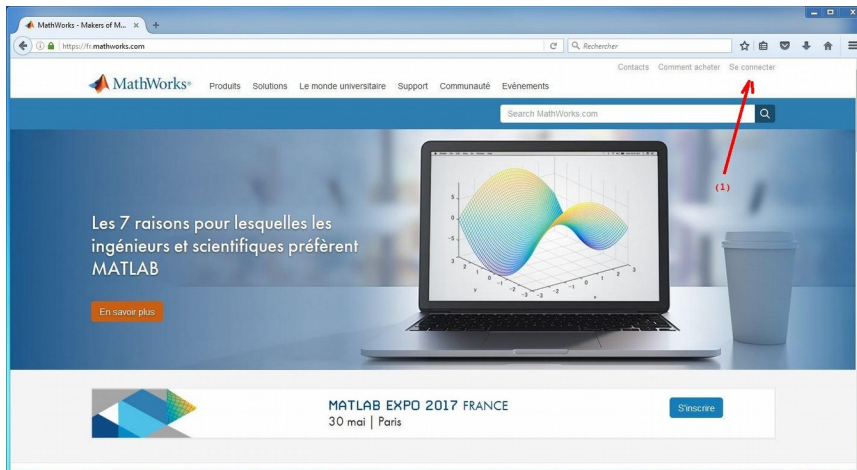
Procédure d'installation de matlab

Ce document explique comment installer et activer la licence Total Academic headcount (TAH) .

Cette procédure s'applique si vous avez reçu de votre administrateur Matlab Campus une clé d'activation

Etape 1 :

Vous devez vous connecter sur le site mathworks : <https://fr.mathworks.com/>



Identifiez vous ou créez un compte matworks si besoin

MathWorks®
MathWorks Account

Log in to your MathWorks Account or create a new one.

Si vous avez déjà un compte Matworks entrez votre adresse mail et votre mot de passe

Log in to your MathWorks Account

Email Address or User ID

Password

[Forgot your password?](#)

Keep me logged in

[Log In](#)

Si vous n'avez pas de compte Matworks

Don't have a MathWorks Account? [Create Account](#)

[Problems Logging In?](#)

[FAQ](#)

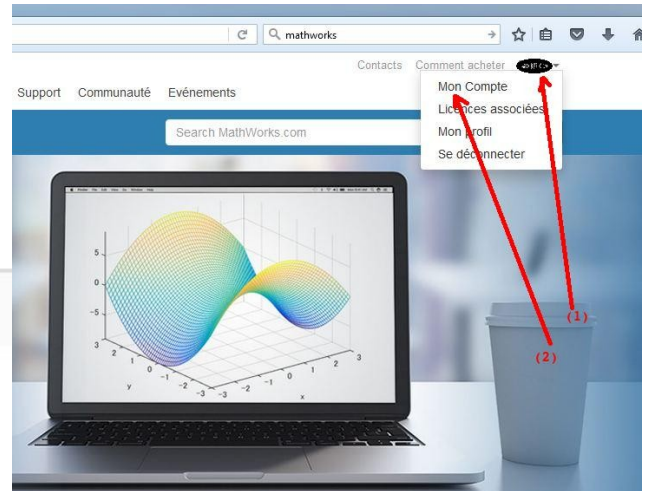
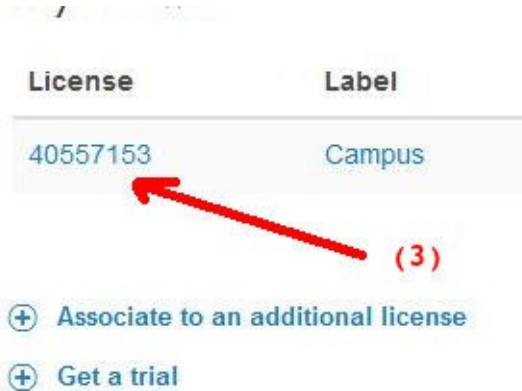
[Send us your feedback if you have questions or comments.](#)

- Remplir les champs Email Adress
- Selectionnez votre pays
- Choisir votre activité (personal, non commercial projects, student)
- Certifiez que vous avez plus de 13 ans
- Validez en cliquant sur Create
- Confirmation en cliquant sur le mail envoyé par Matworks dans votre boîte au lettre
- Renseignez la clé d'activation reçu pour valider votre compte

Etape 2 : Installation

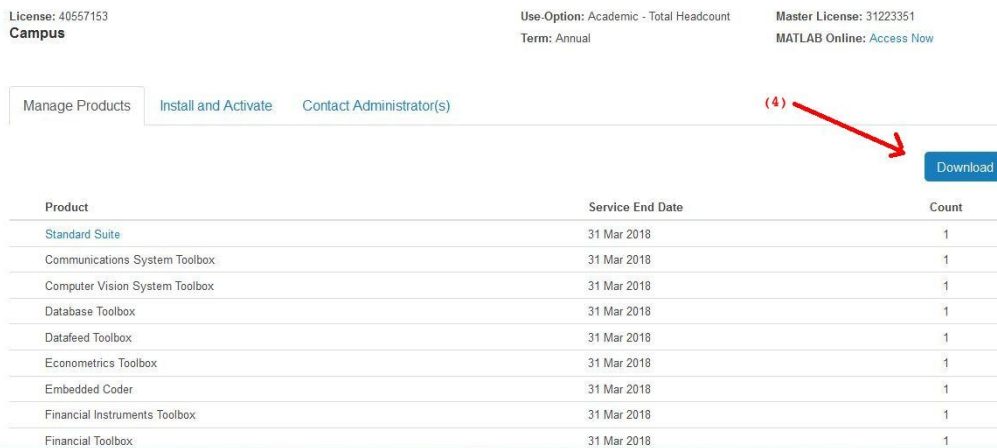
Connectez vous et identifiez vous sur le site Matworks

- Cliquez sur votre compte (1)
- Sélectionnez Mon compte (2)
- Cliquez sur le numéro de licence voulu (3)

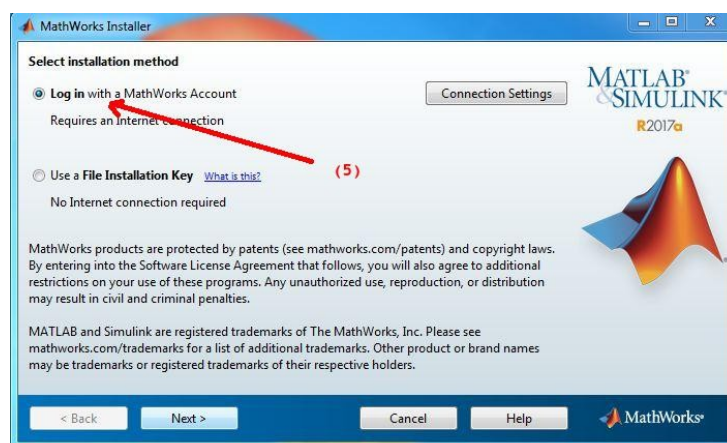


Remarque : Pour les étudiants le label sera Student

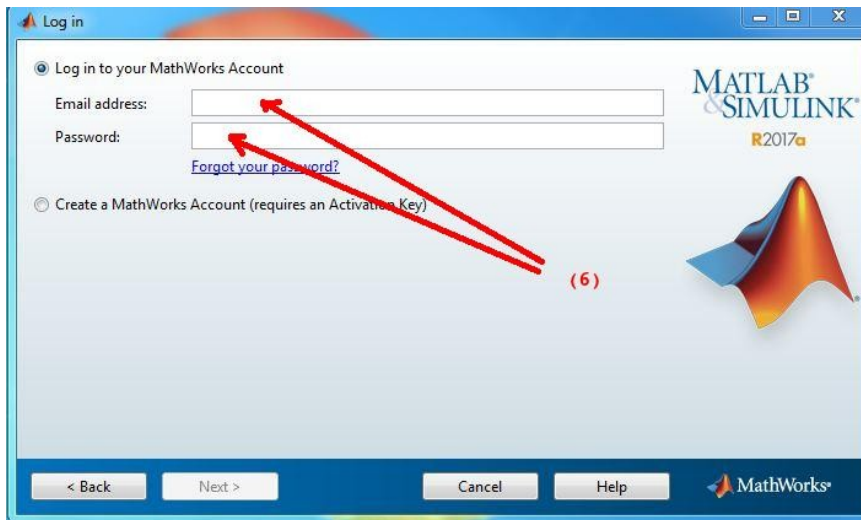
- Cliquez sur download (4)



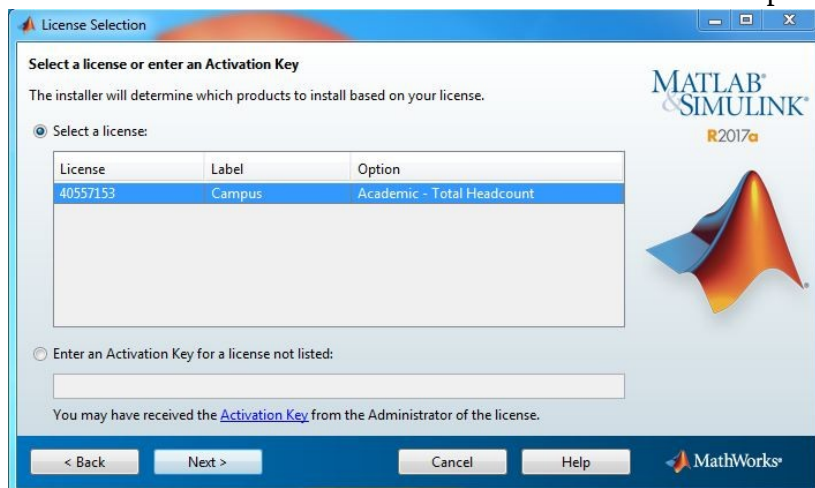
- Choisir la version à installer
- Choisir la plateforme prise en charge (Windows, Linux, Mac OS X)
- Téléchargez le programme d'installation
- Exécutez le programme d'installation
- Sélectionnez Log in with a MathWorks Account



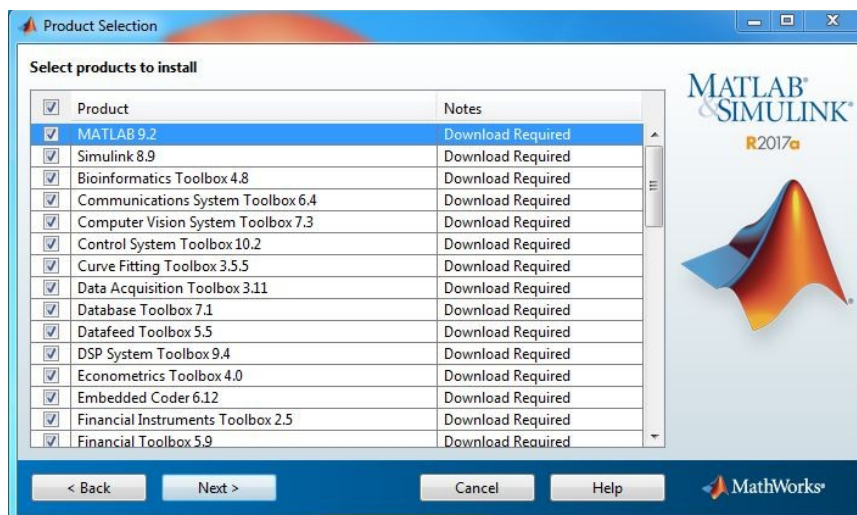
- Répondre Yes à la question Do you accept the terms of the licence Agreement ?
- Remplir les champs mail Adress et Password



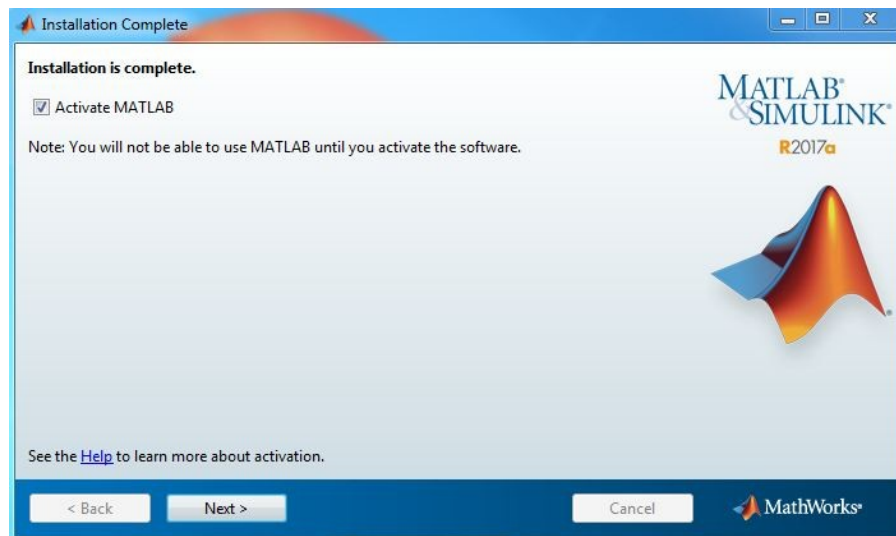
- Sélectionnez la licence Academic Total Headcount intitulée Campus



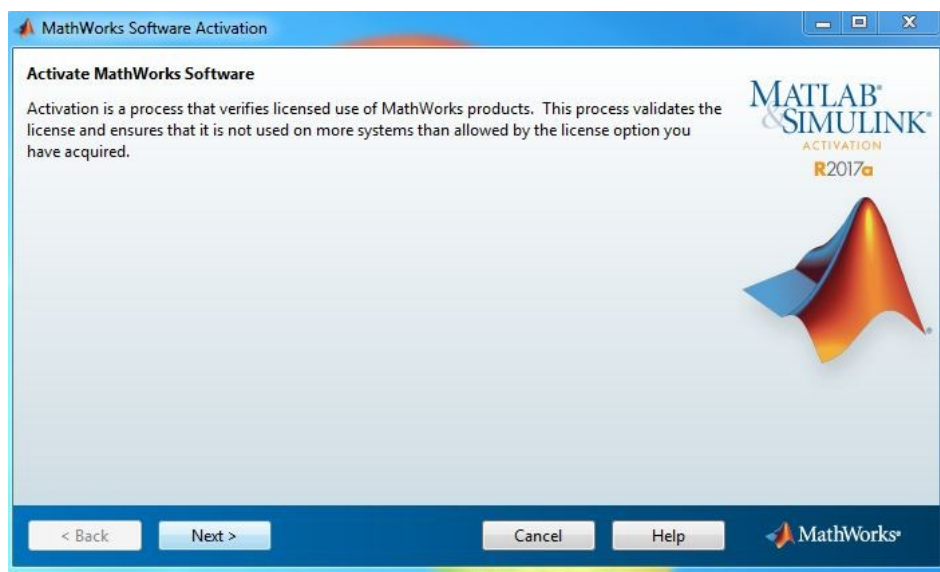
- Choisir si besoin les produits à installer



- Cochez la case Activer MATLAB



- Vérifiez et confirmez l'installation ---



- Confirmez l'installation en cliquant sur confirm

Mise à jour de le licence

Mise à jour de la licence à partir de votre interface Matworks

- Après s'être identifié sur <https://fr.mathworks.com/>



- Entrez la clé d'activation reçu par mail

Licenses Trials

Associate My Account with a License

Activation Key or License Number*:

Associate License

Entrez la clé reçue

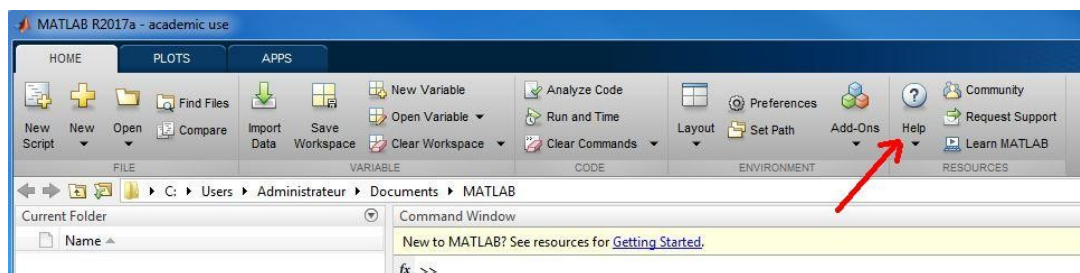
Type 'license' at the MATLAB prompt to get your license number or get an activation key from your MATLAB administrator.

**Some Licenses may require an Activation Key to associate*

- Cliquez sur Associate Licence

Mise à jour de la licence à partir de l'interface Matlab

- Lancez Matlab sur votre Ordinateur



- Sélectionnez Lisencing --- → Manage Licences

Puis comme précédemment se connecter avec ses identifiants sur le site Matworks et