

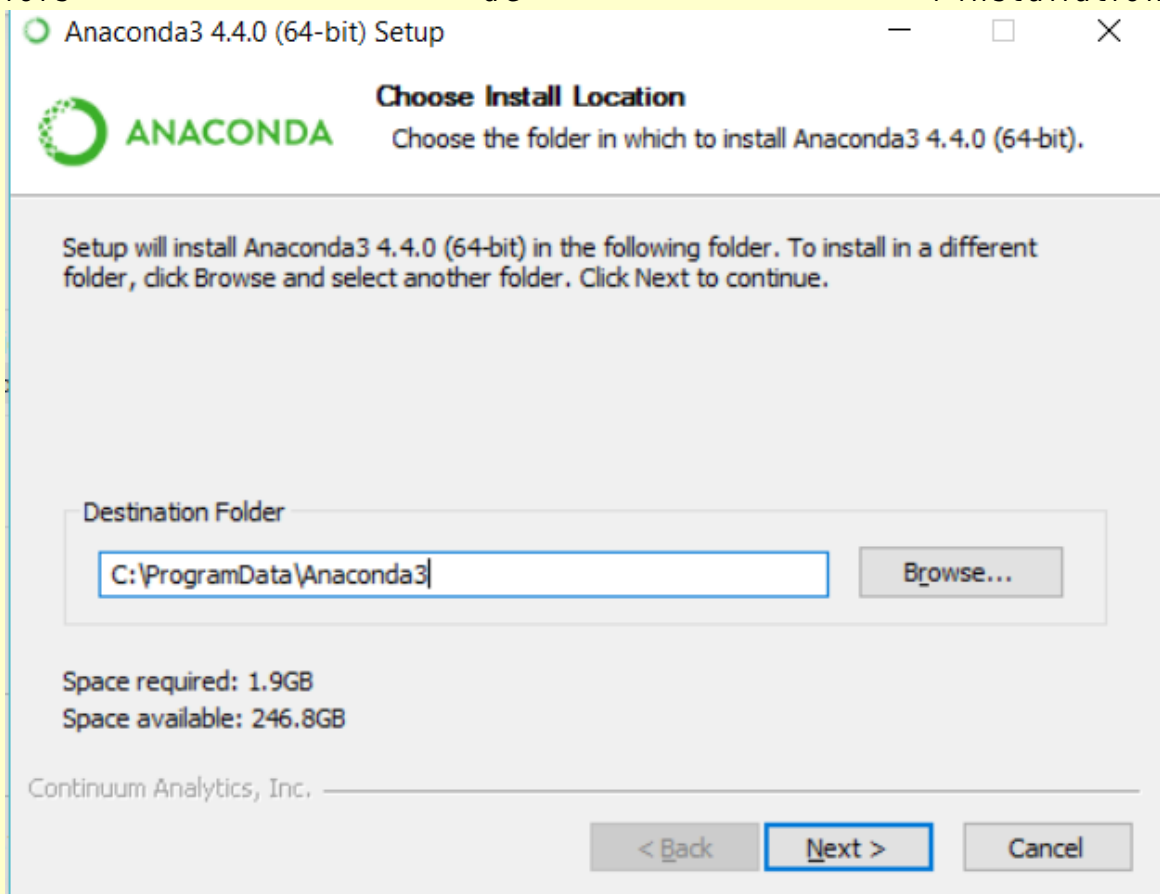
# Installation Anaconda/Pycharm

Ce TD est consacré à la configuration de votre environnement de programmation.

Si Anaconda et Pycharm ne sont pas installés, commencez l'installation en suivant ces instructions: [installation d'Anaconda](#) et [configuration de Pycharm](#)

Pour vos projets Pycharm, vous devez utiliser l'interpréteur (base) d'anaconda.

Sur Windows 10, l'exécutable Python est installé dans le dossier que vous avez précisé lors de l'installation



## Installer des librairies

Pour vérifier que votre environnement est fonctionnel, copiez le code python suivant

```
import json

with open('animal.json', "r") as f:
    animal = json.load(f)
    print(animal['Pocahontas'])

from pony import orm
```

```
db = orm.Database()

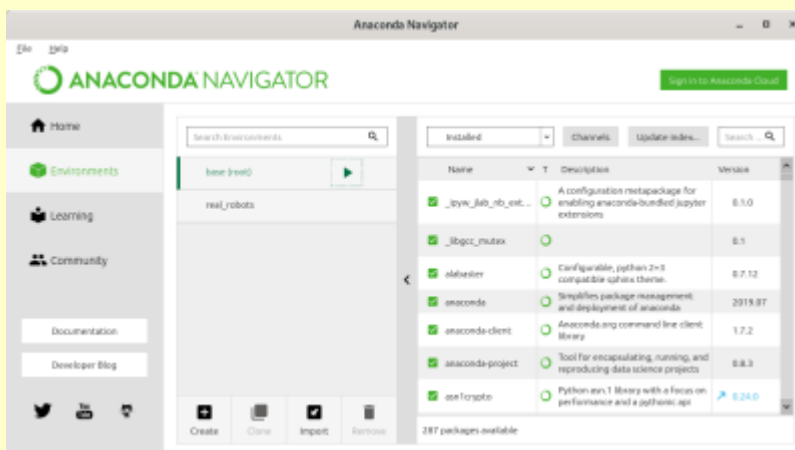
from appJar import gui

app = gui()
app.addLabel("hello", "Hello, World!")
app.go()
```

enregistrez-le sous le nom `main.py`, enregistrez également [animal.json](#) dans un projet pycharm et exécutez `main.py`. Si une erreur se produit, vous devez installer les librairies manquantes. Ici les librairies :

- pony
- appJar

- Les nouvelles librairies doivent être installées dans l'environnement (base) d'Anaconda.
- Allez dans Environments > base(root) > open Terminal



- Utilisez pip et non pas conda pour l'installation des nouvelles librairies.

```
(base)$ pip install nom_de_la_librairie
```

From:

<https://wiki.centrale-med.fr/informatique/> - **WiKi informatique**

Permanent link:

<https://wiki.centrale-med.fr/informatique/public:appo-s7:td0>

Last update: **2022/10/11 15:27**

